

# La boite

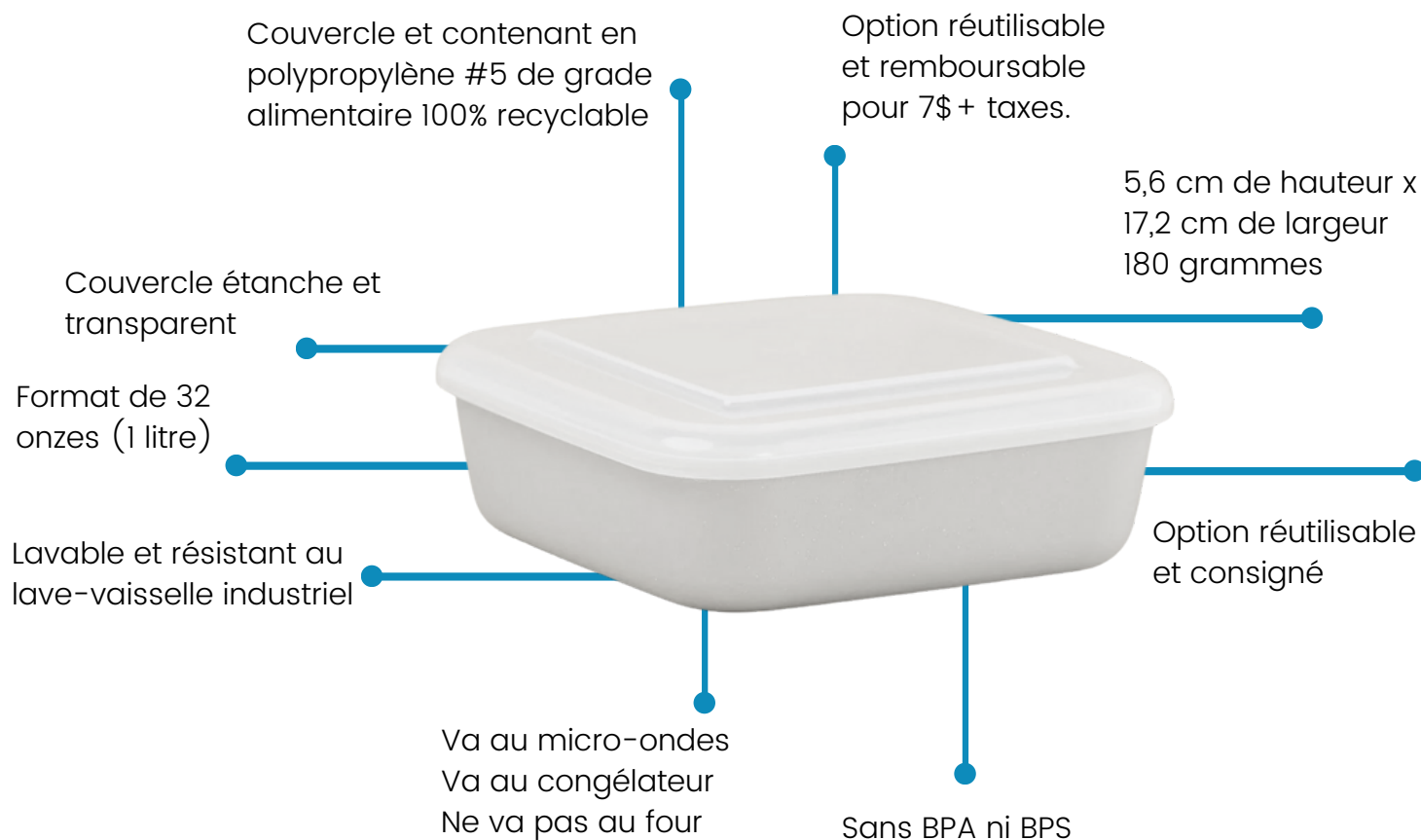
FICHE TECHNIQUE



# Fiche technique de La boîte



## Fiche technique de La boîte



- **Durée de vie** : La durée de vie minimale est estimée à **200 utilisations**.
- **En fin de vie** : Déposez La boîte dans un bac de récupération.
- Des **analyses de cycle de vie** ont été réalisées par une firme externe, afin d'étudier les impacts environnementaux de plusieurs contenants réutilisables faits de matières différentes. Dès **35 utilisations**, La boîte présente moins d'impacts environnementaux que n'importe quelle option à usage unique, y compris les contenants en carton ou compostables. Le contenant en polypropylène de La vague est celui qui requiert le moins d'utilisations pour équivaloir aux options à usage unique.

## Fonctionnement de la consigne

- 1 Offrez La boîte**, en dépôt, à 7\$ (plus taxes) pour servir vos repas pour emporter.
- 2 Remboursez** le montant de la consigne (7\$ plus taxes) lorsqu'une personne rapporte La boîte dans votre commerce, même si elle ne l'a pas obtenue dans votre commerce\*.
- 3 Lavez La boîte** selon les processus usuels de nettoyage et assainissement recommandés par le MAPAQ.
- 4 Remettez La boîte en circulation.**

\*La boîte doit être retournée exempte de résidus alimentaires. Le commerce se réserve le droit de refuser les boîtes sales. Les boîtes brisées ou incomplètes ne sont pas remboursées.

## Estimation du nombre de La boîte à commander en fonction du volume de repas pour emporter

Repas pour emporter par jour	Boîtes réutilisables pour 3 mois	Moyenne mensuelle
10	50	17
20	100	33
30	150	83
50	250	183
100	500	167

\*Pour un taux de 10% de repas pour emporter dans La boîte et un taux de retour de 10%.

Caisses de 50

## Certains commerces ont besoin d'apposer une étiquette sur les boîtes repas et c'est possible. Voici nos recommandations à ce sujet :

- Utiliser des **étiquettes qui se décollent sans laisser de trace** pour assurer que la boîte puisse être remise en circulation dans le réseau.
- Choisissez des **étiquettes ultra-amovibles avec une colle non permanente** disponibles dans plusieurs détaillants. Voici certaines options\* :
  - L'Imprimerie Ste-Julie peut assurer ce service partout au Québec. Contactez [dmorin@impsj.com](mailto:dmorin@impsj.com) en spécifiant le projet La boîte de La vague et les numéros d'étiquettes 2208 (avec ruban) ou 2626 (sans ruban).
  - Option de ne pas utiliser d'étiquette et de coller un papier avec les informations nécessaires à l'aide d'un petit collant.
  - Prioriser le papier fait de fibres recyclées et des étiquettes recyclables.

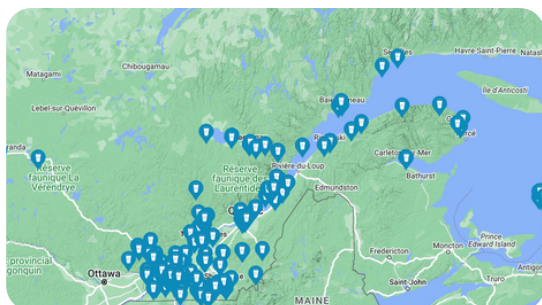
\*Il est possible que d'autres fournisseurs existent, n'hésitez pas à nous les signaler.



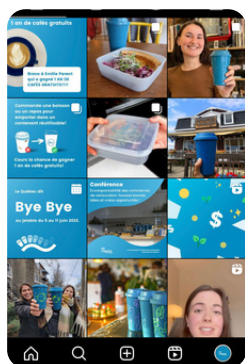
# On vous aide à communiquer votre engagement!



Lors de votre première commande de contenants consignés avec nous, nous vous faisons parvenir par la poste une carte chevalet et un autocollant pour vitrine.



Votre commerce sera ajouté à notre répertoire en ligne et sur notre carte Google.



Nous allons également faire rayonner votre commerce sur nos réseaux sociaux!

[Consultez tous nos outils de communication](#)

## Pour commander La boîte

La boîte est livrée par l'intermédiaire des Emballages Carrousel.

- La livraison est gratuite lorsque vous effectuez pour 150\$ et plus d'achats chez Carrousel.
- Livraison en 4 à 5 jours ouvrables, partout au Québec.

Commandez en ligne

Commandez par téléphone :

- Accès grand Montréal : 514 875-2025
- Numéro local : 450 655-2025
- Sans frais ailleurs au Québec : 1 800 361-4206
- Commandes téléphoniques : de 7 h 30 à 12 h 00 et de 13 h 00 à 17 h 00

### Format des caisses pour la livraison de La boîte

- 50 boîtes par caisse (60 cm X 40 cm X 40 cm. au poids de 8,5 Kg)
- 350\$ + taxes

## Pour nous contacter

**La vague** | [info@la-vague.ca](mailto:info@la-vague.ca)

819.880.0468

[la-vague.ca](http://la-vague.ca) | [Facebook](#) | [Instagram](#)

Co-construire le monde de la restauration de demain au Québec.